

ИДЕНТИФИКАЦИЯ ТЕЛЕСКОПИЧЕСКОГО ПОГРУЗЧИКА

Политика компании Manitou - постоянно улучшать характеристики производимых машин. В связи с этим возможно появление новых модификаций, изменение модельного ряда телескопических погрузчиков без обязательного уведомления наших клиентов.

В связи с этим при заказе запасных частей или запросе технической информации просим Вас указывать следующие данные:

ПРИМЕЧАНИЕ: Чтобы Вы могли всегда сообщить нам эти данные, рекомендуем Вам записать их здесь при поставке телескопического погрузчика.

ТАБЛИЧКА ПРОИЗВОДИТЕЛЯ НА ТЕЛЕСКОПИЧЕСКОМ ПОГРУЗЧИКЕ (РИС. А)

- 1 - МОДЕЛЬ
- 2 - СЕРИЯ
- 3 - Год выпуска
- 4 - Образцовый год
- 5 - Серийный номер
- 6 - Мощность по ISO/TR 14396
- 7 - Пустая масса
- 8 - Максимально разрешенный вес телескопического погрузчика
- 9 - Грузоподъемность
- 10 - Тяго
- 11 - Максимальное вертикальное усилие (на крюке трейлера)
- 12 - Давление в шинах (бар)
- 13 - № ратификации

Прочую техническую информацию следует искать в разделе: 2 - ОПИСАНИЕ: ТЕХНИЧЕСКИЕ ХАРАКТЕРИСТИКИ.

ДВИГАТЕЛЬ (РИС. В)

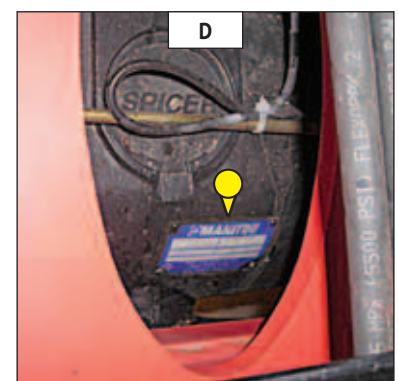
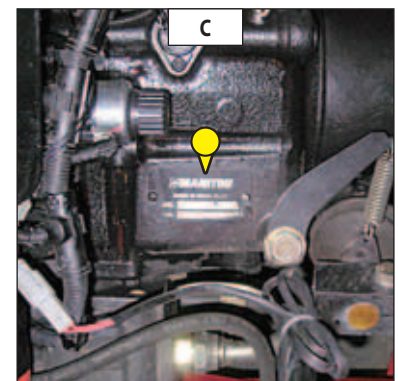
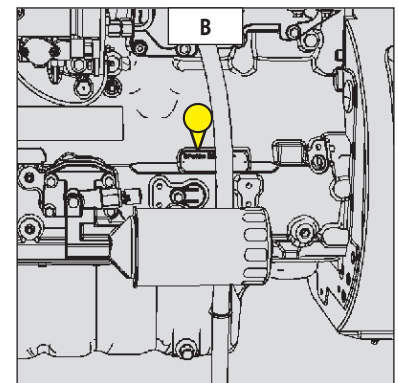
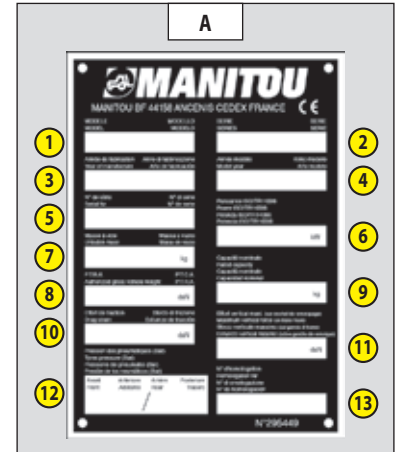
- Серийный номер

КОРОБКА ПЕРЕДАЧ (РИС. С)

- Тип
- Каталожный номер MANITOU
- Серийный номер

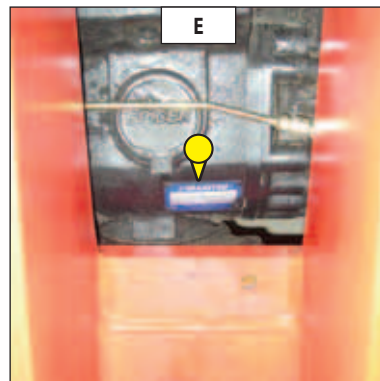
ПЕРЕДНЯЯ ОСЬ (РИС. D)

- Тип
- Серийный номер
- Каталожный номер MANITOU



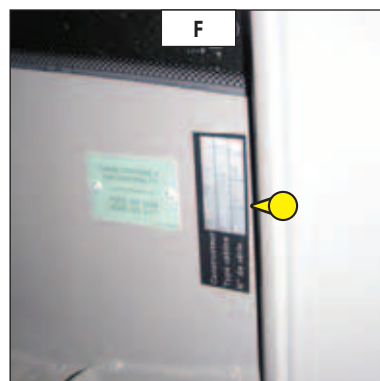
ЗАДНЯЯ ОСЬ (РИС. E)

- Тип
- Серийный номер
- Каталожный номер MANITOU.....



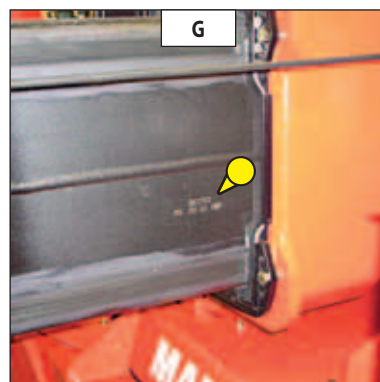
КАБИНА (РИС. F)

- Тип
- Серийный номер



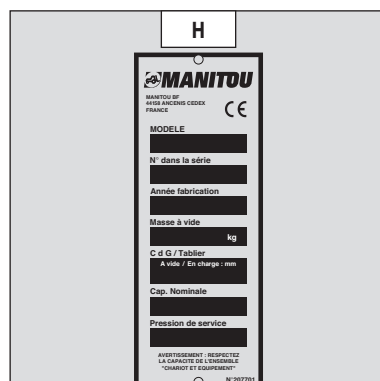
СТРЕЛА (РИС. G)

- Каталожный номер MANITOU.....
- Дата выпуска



АБЛИЧКА ПРОИЗВОДИТЕЛЯ НА НАВЕСНОМ ОБОРУДОВАНИИ (РИС. H)

- Модель
- Серийный номер
- Год выпуска



ШАССИ (РИС. I)

- Серийный номер

